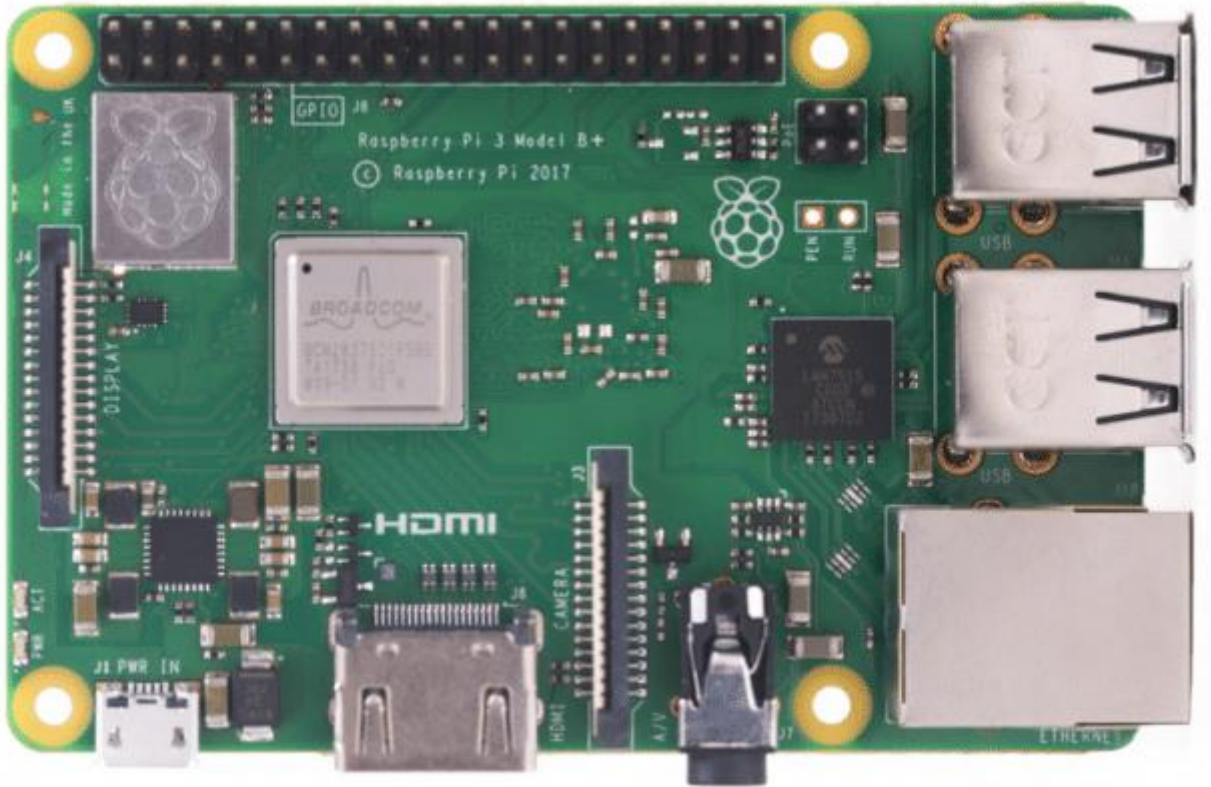


## Raspberry Pi 3 Model B+



A Raspberry Pi Foundation acaba de anunciar a nova Raspberry Pi 3 Modelo B+. Esse lançamento ocorreu depois de dois anos do lançamento da Raspberry Pi Modelo B.

O novo modelo também é baseado no processador Broadcom BCM2837, um quad-core de 64 bits, mesma SDRAM LPDDR2 de 1GB e com as mesmas tolerâncias na fonte de alimentação, como utilizado no Modelo B. Porém, o modelo B+ será 15% mais veloz, trabalhando com uma frequência de 1.4 GHz. Outro ponto interessante dessa versão está no layout, que está mais limpo e com seus componentes mais espalhados, conforme exibido na figura 1:



x

Confira um resumo das características da placa:

<b>Processor:</b>	Broadcom BCM2837B0, Cortex-A53 64-bit SoC @ 1.4GHz
<b>Memory:</b>	1GB LPDDR2 SDRAM
<b>Connectivity:</b>	<ul style="list-style-type: none"> <li>■ 2.4GHz and 5GHz IEEE 802.11.b/g/n/ac wireless LAN, Bluetooth 4.2, BLE</li> <li>■ Gigabit Ethernet over USB 2.0 (maximum throughput 300Mbps)</li> <li>■ 4 × USB 2.0 ports</li> </ul>
<b>Access:</b>	Extended 40-pin GPIO header
<b>Video &amp; sound:</b>	<ul style="list-style-type: none"> <li>■ 1 × full size HDMI</li> <li>■ MIPI DSI display port</li> <li>■ MIPI CSI camera port</li> <li>■ 4 pole stereo output and composite video port</li> </ul>
<b>Multimedia:</b>	H.264, MPEG-4 decode (1080p30); H.264 encode (1080p30); OpenGL ES 1.1, 2.0 graphics
<b>SD card support:</b>	Micro SD format for loading operating system and data storage
<b>Input power:</b>	<ul style="list-style-type: none"> <li>■ 5V/2.5A DC via micro USB connector</li> <li>■ 5V DC via GPIO header</li> <li>■ Power over Ethernet (PoE)–enabled (requires separate PoE HAT)</li> </ul>

Figura 2:

Características da nova Raspberry Pi 3 Modelo B+.

Outro diferencial é que o Modelo B+ terá compatibilidade com PoE, Power over Ethernet. Essa compatibilidade será oferecida através de uma placa adicional, prevista para julho de 2018.



Figura 3: O Raspberry Pi PoE HAT e a nova Raspberry Pi 3 Modelo B+.

Além dos novos recursos, a nova Raspberry Pi 3 Model B+ corrige um monte de problemas da sua antecessora, continuando a melhoria dos produtos Raspberry Pi.

Fonte: <https://www.embarcados.com.br/nova-raspberry-pi-3-modelo-b/>

### **Central de Jogos - Compacta**

- Raspberry Pi3 Model B ou B+;
- Fonte 2.5 Amperes reais;
- Cartão SSD classe 10 mínimo 16 GB;
- Um controle usb (padrão snes ou psp);
- Um case para Raspberry